



5540 Avenue des 2 Baies—98810 MONT DORE— 45 48 34

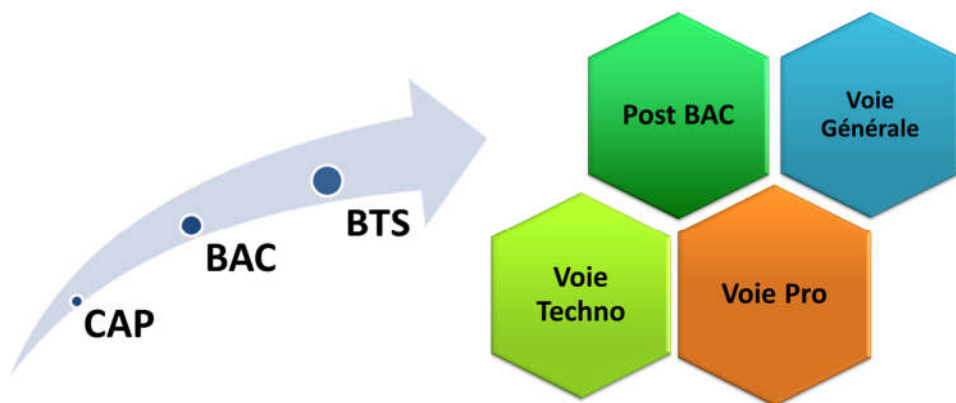


Pour faire de votre Projet une Réussite Professionnelle !

Des filières nouvelles pour construire l'avenir du « pays »



DES PARCOURS DE REUSSITE



De la seconde à la terminale Générale et Technologique

9 Spécialités en classe de Première Générale

- Mathématiques
- Physique Chimie
- Sciences de la Vie de la Terre
- Sciences de l'ingénieur
- Numérique et Sciences Informatiques
- Sciences Economiques et Sociales
- Humanités, Littérature, Philosophie
- Histoire-géographie, Géopolitique et Sciences Politiques
- Langues, Littérature et Cultures Etrangères (anglais)

Langues enseignées

LVA : Anglais

Section européenne Anglais
(DNL : Histoire –géographie)

LVB : Espagnol,
Japonais,
Drehu,
Nengone

2 Bac Technologiques

Bac STI2D, enseignements spécifiques

- Architecture et Construction
- Systèmes d'information numérique



Bac STMG, enseignements spécifiques

- Mercatique
- Ressources Humaines et Communication





Le monde de l'entreprise, la gestion, le rôle du facteur humain, les technologies de l'information et de la communication, le marketing, les nouveaux usages du numérique vous intéressent ?

Ressources Humaines Et Communication

Pour ceux qui :

- s'intéressent au **droit du travail** et à la réglementation générale des relations de travail
- s'intéressent à l'étude des **fonctionnements humains** dans les organisations (en particulier à travers les tensions qui s'exercent entre l'individu et le collectif)
- apprécient la communication écrite et orale

Mercatique

Pour ceux qui :

- veulent **étudier un marché** : offre et demande, prix, impacts sociétaux
- s'intéressent à la mesure de la performance,
- ont le goût d'anticiper le comportement des consommateurs
- souhaitent mieux comprendre le rôle de la publicité

Poursuite d'études

- BTS Communication, Tourisme
- BTS Comptabilité et Gestion
- BTS Support à l'Action Managériale
- BTS Commerce International
- BTS Management Commercial Opérationnel
- BTS Négociation et Digitalisation de la Relation Client
- BTS Gestion de la Petite et Moyenne Entreprise
- BTS Technico-commercial
- BTS Professions Immobilières
- BTS Assurances
- BUT Gestion des Entreprises et des Administrations (GEA), (GACO), (MLT) ...
- CPGE (classe préparatoire aux grandes écoles)

Deux spécialités en terminale :

Ressources Humaines & Communication



15
places



Mercatique



15
places



**Vous voulez comprendre le fonctionnement
des systèmes techniques de l'industrie ou du
quotidien ?**

**Vous aimez imaginer, créer, concevoir et
réaliser de nouveaux produits ?**

En STI2D, une large place est accordée à l'étude des applications technologiques, les mathématiques et la physique viennent en appui pour le développement des solutions

Architecture et Construction (AC)

Etude des solutions architecturales et constructives, conception tout ou partie de bâtiments et d'ouvrages dans le cadre de problématiques d'aménagement de territoire.

Systèmes d'Information et Numérique (SIN)

Etude du traitement de l'information, via les outils numériques, pilotage des produits et optimisation de leurs usages et de leurs performances environnementales.

Poursuite d'études

- BTS CIEL, BTS MSE ou BTS Technico-Commercial
- BUT Génie Civil-Construction Durable, Génie Electrique et Informatique Industrielle (GEII) ,Génie Industriel et Maintenance (GIM),(GMP),(HSE) ...
- Licence en Sciences Industrielles, Sciences pour l'Ingénieur (électronique, énergie électrique, automatique, mécanique, génie civil), ou sciences et technologies
- Classes préparatoires TSI (Technologie et Sciences Industrielles)

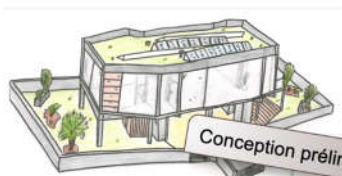
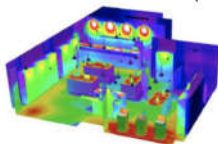
SCIENCES ET TECHNOLOGIES DE L'INDUSTRIE ET DU DEVELOPPEMENT DURABLE

Pour les passionnés, filles ou garçons de
produits « high tech » d'environnement et d'innovation !

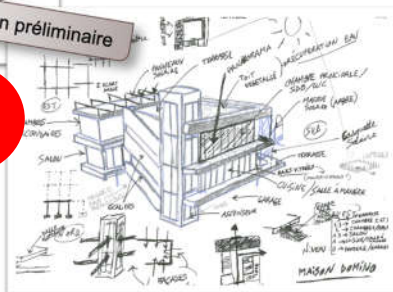
Deux spécialités en terminale :

ARCHITECTURE ET CONSTRUCTION (AC)

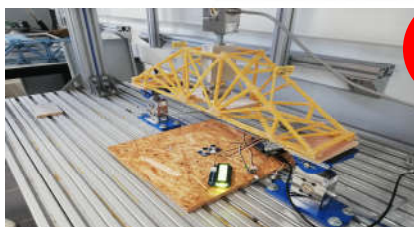
Simulation thermique



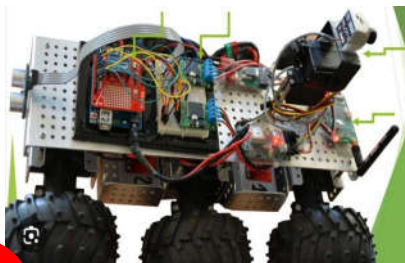
Conception préliminaire



15
places



Systèmes d'Information et Numérique (SIN)



15
places



LES FORMATIONS PROFESSIONNELLES

3 CAP

3 BAC Pro

CAP a-JP

Agricole
Jardinier Paysagiste

**12
places**

BCP GPPE

Gestion des Pollutions et
Protection de l'Environne-

**15
places**

CAP a-MA

Agricole
Métiers de l'Agriculture

**12
places**

BCP HPS

Hygiène Propreté Stérilisation

**15
places**

CAP PEU-RC

Propreté de l'Environnement
Urbain
Collecte et Recyclage

**12
places**

BCP CIEL

Cybersécurité, Informatique et
réseaux, électronique

**30
places**

L'ORGANISATION DE L'ENSEIGNEMENT EN FILIERES PROFESSIONNELLES

CAP

2 années

Environ **18 h /semaine**
d'enseignements professionnels
sur une base de 35H de cours
+/- 10h de techniques profes-
sionnelles et +/- 8 h de cours
théoriques

12 à 16 semaines

(suivant filière)

de formation **en entreprise**
réparties sur les **2 années**

EXAMEN EN CCF

(contrôle en cours de formation)

Epreuve orale Chef d'œuvre

BAC Pro

3 années

Environ **15 h / semaine**
d'enseignements professionnels
sur une base de 35 H de cours
(réparties en techniques profes-
sionnelles et cours théoriques)

22 semaines

de formation **en entreprise**
réparties sur les **3 années**

EXAMEN PARTIELLEMENT EN **CCF**

et UNE PARTIE **PONCTUELLE**

Epreuve orale Chef d'œuvre



CAPA JP



Le titulaire du CAP Agricole Jardinier Paysager participe à la création de jardins et à leur entretien.

Le jardinier paysagiste :

- réalise des opérations d'aménagement des espaces paysagers à partir des plans : préparation des sols, semis et plantations, installation des équipements et réalisation d'ouvrages en petite maçonnerie (bordures, dalles, pavés).
- réalise des opérations d'entretien des espaces verts : taille des arbres et arbustes, entretien des surfaces par le binage des massifs, ramassage des feuilles, débroussaillage, réglage des systèmes d'arrosage...).
- entretient le matériel et peut être amené à conduire des engins spécifiques (mini chargeuse, mini pelle, etc.).
- travaille en équipe et il est en relation avec les fournisseurs ou les clients.

Métiers et secteurs professionnels

- Services en charge des espaces verts d'une collectivité (mairie) ou d'un établissement public ou privé,
- Entreprises d'espaces verts
- Travail à son compte (patenté)

Poursuite d'études

- **Bac Pro AP** « Aménagements paysagers » au lycée agricole et général Michel-Rocard
- **Bac Pro GMNF** « Gestion des Milieux Naturels et de la Faune » au lycée agricole et général Michel-Rocard

CAP AGRICOLE JP

METIERS DE L'AGRICULTURE : JARDINIER PAYSAGISTE

Qualités requises :

- bonne résistance physique,
- goût pour le travail en extérieur,
- sens de l'esthétique



12
places



Au cours de la formation, les élèves sont amenés régulièrement à rencontrer des professionnels lors de journées chantiers



ENSEIGNEMENT AGRICOLE
**L'AVENTURE
DU VIVANT**
LES MÉTIERS GRANDS ESPACES NATURELS



CAPA MA



Le titulaire du CAP Métier de l'Agriculture, spécialité Horticole—Maraîchage et Arboriculture, veille au développement des plantes depuis la mise en culture (semis, repiquage, traitement, etc.) jusqu'à la récolte. Après la mise en place, il surveille la croissance et assure les différents soins (arrosage, taille, etc.) jusqu'à la vente. Il plante, taille, récolte et participe à des activités diverses.

Dans le respect des règles d'hygiène et de sécurité, et de l'environnement, le titulaire du CAP Agricole MA est capable de gérer :

- L'organisation du travail et appréciation de l'état des cultures
- La mise en place et entretien des cultures
- La production de plants, de fruits et de légumes : multiplication de végétaux (semis, marcottage, greffage), récolte, conditionnement
- La vente des produits de l'exploitation
- La conduite/utilisation et entretien des matériels et équipements
- Communication : compte-rendu d'activité, signalement d'anomalies, etc.

Métiers et secteurs professionnels

Ouvrier agricole en maraîchage, horticulture et pépinière dans les secteurs :

- Entreprises horticoles, et collectivités locales
- Exploitations agricoles (maraîchage, vivrier et fruitier)
- Travail à son compte (patenté)

Poursuite d'études

- **Bac Pro CGEA** « Conduite et Gestion de l'Entreprise Agricole » au lycée public agricole et général Michel-Rocard
- **Bac Pro CPH** « Conduite et Productions Horticoles » au lycée agricole privé de Do Neva

Qualités requises :

- bonne résistance physique,
- goût pour le travail de la terre et des plantes
- sens de l'observation
- minutie



**12
places**



Au cours de la formation, les élèves sont amenés régulièrement à rencontrer des professionnels lors de journées chantiers





CAP PEU—CR



Le titulaire du CAP PEU – CR assure l'entretien de la voirie des espaces publics (chaussées, trottoirs, jardins publics...) ou du mobilier urbain. Il est formé aux techniques de collecte et de traitement / valorisation des déchets. Il est capable d'identifier les matériaux, connaître les différentes filières de recyclage : papier, métaux, bois, verre... et d' entretenir ou réparer les matériels : engins de nettoie-

Métiers et secteurs professionnels

- Collecte, tri, recyclage et valorisation des déchets
- Propreté urbaine, nettoyage
- Agent en collectivités (mairie...), entreprises de collecte des déchets, centre de tri, associations environnementales...)

Poursuite d'études

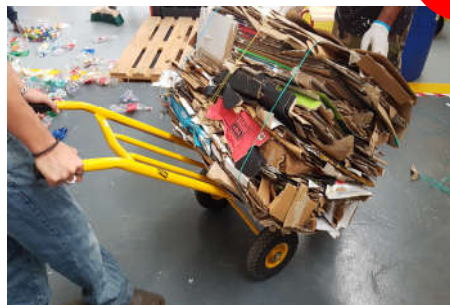
- **Bac Pro GPPE** « Gestion des Pollutions et Protection de l'Environnement .

Qualités requises :

- bonne résistance physique,
- goût pour le respect de l'environnement
- sens du travail en équipe



12
places





BP GPPE



Le titulaire du Bac Pro GPPE est un professionnel qualifié :

- Capable d'organiser des chantiers (durée, méthode, matériels, matériaux, personnel), les mettre en place et en assurer le suivi,
- Apte à évaluer les pollutions et les nuisances sur les écosystèmes, il est formé pour proposer des actions préventives et correctives
- Les enseignements de sciences et technologies de la protection de l'environnement lui donnent les capacités de contrôler ou d'expertiser l'application des réglementations, la gestion des risques, la maîtrise de la qualité

Métiers et secteurs professionnels

- Collecte, tri, recyclage et valorisation des déchets
- Propreté urbaine, nettoyage
- Secteurs de l'assainissement, du nettoyage de sites industriels et de la dépollution des sites naturels pollués
- Réseaux de collecte, de stockage et d'évacuation des eaux et des déchets industriels
- Installations industrielles et pétrolières
- Chef de chantier secteurs de la propreté urbaine, et d'entretien des espaces verts
- Conducteur de travaux ou de chef de chantier dans des PME ou TPE relevant des secteurs de l'assainissement et du nettoyage industriel, du nettoyage, de la collecte, du tri et du conditionnement des déchets solides.

Poursuite d'études

- BTS MSE « Métiers des Services à l'Environnement »

BAC PRO GPPE

GESTION DES POLLUTIONS ET PROTECTION DE L'ENVIRONNEMENT

Qualités requises :

- goût du travail en équipe,
- sens de l'organisation, des responsabilités,
- bonne résistance physique, dynamisme



15
places





BP HPS



Les métiers de la propreté se sont fortement professionnalisés. Les professionnels de propreté sont aujourd'hui de vrais techniciens qui se spécialisent en fonction des lieux où ils interviennent : en nettoyage hospitalier (ou maison de retraite...) en ultrapropreté (agroalimentaire, laboratoires...), en agent entretien-machiniste de grandes surfaces (bureaux, centres commerciaux, musées, parcs d'attraction...). Ils organisent les chantiers, gèrent des équipes , et effectuent le contrôle qualité des prestations.

Métiers et secteurs professionnels

- Entreprises et collectivités dont les activités sont liées à l'entretien de locaux commerciaux, administratifs, industriels, sportifs, culturels et de locaux en zone à risques tels que des établissements de soins, médico-sociaux, laboratoires, salles blanches.
- Chef de chantier dans le domaine de l'entretien, hors zone à risque infectieux ou en zone à risque
- Agent hautement qualifié en stérilisation

Poursuite d'études

- BTS MSE « Métiers des Services à l'Environnement »

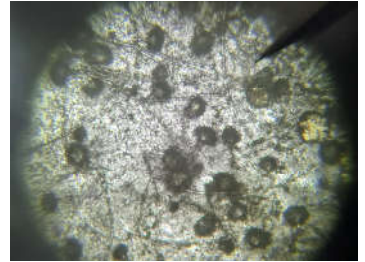
BAC PRO HPS

HYGIENE, PROPRETE, STERILISATION

Qualités requises :

- goût du travail en équipe,
- sens de l'organisation, des responsabilités,
- bonne résistance physique, dynamisme

Du travail à la clé dans les trois domaines de formation !



15
places





BP CIEL



Le titulaire de Bac Pro CIEL œuvre dans le secteur du numérique, en évolution permanente et qui nous accompagne au quotidien.

Il intervient sur les installations et équipements (matériels et logiciels) entrant dans la constitution de systèmes numériques, électronique et dans la protection cybersécurité. Il participe au service client en complémentarité des services commerciaux de l'entreprise.

Métiers et secteurs professionnels

- Commerce et artisanat
- PME et PMI—services techniques, SAV
- Sociétés de service
- Services techniques des administrations et collectivités territoriales
- Entreprises industrielles, constructeurs, fabricants
- Techniciens en conseil, sécurité informatique
- Techniciens installateurs, de mise en service ou de maintenance

Poursuite d'études

- BTS CIEL
- BTS Technico-Commercial, Services Informatiques aux Organisations ...

Qualités requises :

- Intérêt pour les mathématiques, les sciences physiques et le numérique
- Esprit logique

**Un choix judicieux pour
des métiers d'avenir !**



**30
places**





BTS MSE



Le titulaire de BTS MSE est un spécialiste de l'organisation et de la réalisation de prestations de services dans les domaines de l'entretien du cadre de vie et de l'environnement. Il est capable d'analyser les besoins du client, et prévoit les moyens humains et matériels qui permettent de chiffrer le coût de la prestation. Il peut aussi réaliser des diagnostics pour des entreprises., identifier les risques liés à la sécurité ou à la santé du personnel et leur proposer un plan d'amélioration. Il peut être amené à diriger des opérations exceptionnelles suite à des catastrophes écologiques ou sur des sites difficilement accessibles. Il exerce ses activités dans les entreprises de services, collectivités territoriales ou encore administrations.

Métiers et secteurs professionnels

- Assainissement
- Déchets
- Environnement
- Hygiène et propreté
- Propreté urbaine

Poursuite d'études

Licence Professionnelle ou Générale

Qualités requises :

- Intérêt pour les sciences
- Autonomie
- Organisation



ASSAINISSEMENT



HYGIENE ET PROPRETE

SECTEURS



ENVIRONNEMENT



PROPRETE URBAINE



DECHETS

Responsable de secteur

- Réalise des états des lieux
- Propose des prestations
- Elabore des cahiers des charges
- Organise et gère les chantiers
- Assure le suivi des prestations
- Assure la formation des personnels
-

Chef de projet environnement

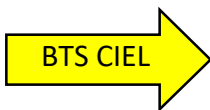
- Etablir un diagnostic environnemental
- Proposer des solutions pour dépolluer des sites industriels ou naturels
- Définir un planning
- Gérer les équipes
- Faire appliquer les normes légales
- Rédiger des documents techniques
- Suivre des projets
- ...

Métiers ?

Technicien QHSE

- Vérifie le respect des procédures (HACCP en agro-alimentaire, protocoles d'hygiène, respect de l'environnement, ...) et des normes en matière d'hygiène, de sécurité et de développement durable
- Effectue les contrôles qualités nécessaires (visuels, analyses microbiologiques, analyses qualité ...)
- Inscrit l'entreprise dans une démarche de développement durable
- Effectue la sensibilisation en matière d'hygiène, de sécurité et de respect de l'environnement.
-

30
places



Le BTS CIEL (Cybersécurité, Informatique et réseaux, Electronique) propose deux options, électronique et réseaux (ER) ainsi qu'informatique et réseaux (IR), permettant aux étudiants de développer des compétences professionnelles dans les domaines de la cybersécurité.

Cette formation complète, offre une immersion pratique dans le monde du numérique grâce à des projets concrets en partenariat avec des acteurs locaux.

Métiers et secteurs professionnels

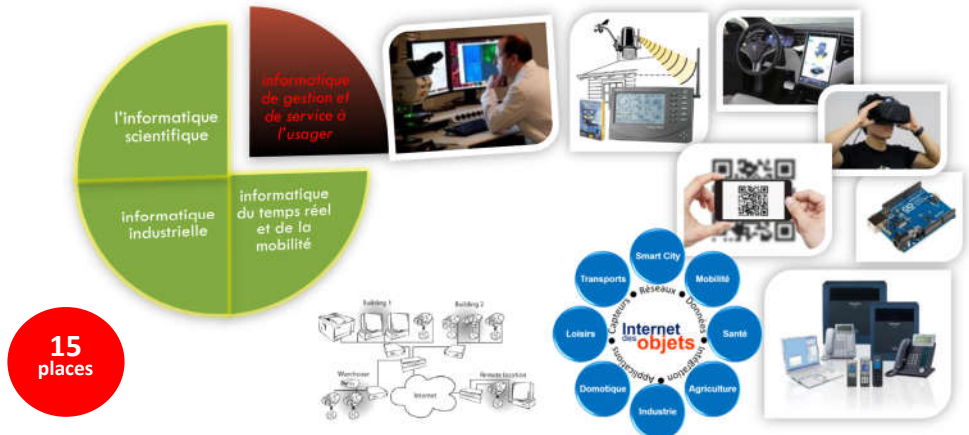
- Entreprises spécialisées dans les technologies de l'information et de la communication (TIC), les réseaux informatiques, la cybersécurité et l'électronique.
- Secteurs industriels utilisant des systèmes électroniques et des applications informatiques
- Entreprises des services en ligne, de l'électronique industrielle et de l'automatisation
- Technicien en électronique, en télécommunication,
- Technicien de maintenance industrielle et techniciens de réseaux.
- Développeur d'applications mobiles, administrateurs réseaux,
- Technicien en cybersécurité,

Poursuite d'études

- Licence professionnelle TIC, informatique, télécommunications, réseaux ou cybersécurité
- Licence en sciences de l'ingénieur
- Ecole d'ingénieurs spécialisées dans les domaines de l'électronique ou de l'informatique
- Bachelor en développement web, programmation informatique

Deux spécialités : IR et ER

INFORMATIQUE ET RESEAUX



Systèmes embarqués - Applications Client / Serveur - Applications WEB

ELECTRONIQUE ET RESEAUX



Aéronautique, son et lumière, réseaux industriels, domotique, maintenance électronique, automatique, médical, télécoms, robotique

15
places

L'INTERNAT

Présentation de l'internat :

Capacité d'accueil : 100 places (50 filles / 50 garçons)

Etage garçons : 3 chambres de 4 box et 2 chambres de 3 box pour les BTS.

Etage filles : 2 chambres de 3 box pour les BTS.

Une salle d'étude commune par chambre,

Une salle de jeux (ping-pong, babyfoot, jeux de société, etc....)

Salle à manger de 28 places avec 2 micros onde, vaisselle et bouilloire électrique.

Un foyer : canapé et vidéoprojecteur.



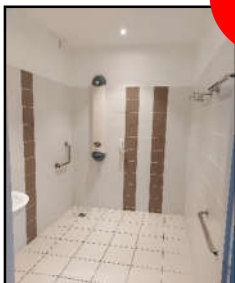
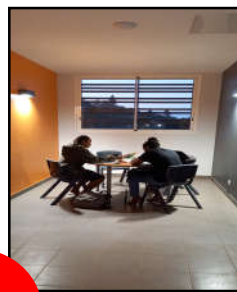
100
places



50
Places
Garçons



50
Places
Filles



Conditions d'admission :

Tous les élèves scolarisés au lycée du Mont Dore peuvent faire une demande d'inscription à l'internat.
Les demandes d'admission sont traitées en commission.





Un lycée intégré dans son environnement





Tél : (687) 45 48 44

Avenue des 2 baies St Michel, BP 865, 98810 Mont Dore

<https://webmontdore.ac-noumea.nc/>
Mél : ce.98306931@ac-noumea.nc

